

“MAIS ESPAÇOS DE LAZER PARA JOVENS”- REQUALIFICAÇÃO DE ESPAÇO DEVOLUTO

Trabalho realizado por: Diogo Pereira, Francisco Graça, Rodrigo Canário, Tomás Miranda e Tiago Colaço
Professora de Geografia do 11ºC : Anabella Vaz



OBJETIVOS DO TRABALHO “Nós Propomos - Inovação e cidadania na educação geográfica”

- ❑ OBSERVAR E QUESTIONAR A REALIDADE URBANA
- ❑ IDENTIFICAR PROBLEMAS LOCAIS SENTIDOS POR NÓS CIDADÃOS-ALUNOS
- ❑ IDENTIFICAR AS RESPONSABILIDADES INERENTES A ESSES PROBLEMA
- ❑ PROPOR ALTERNATIVAS DE MELHORIA/RESOLUÇÃO DO PROBLEMA
- ❑ REFORMULAR DE ACORDO COM AS SUGESTÕES DOS PARCEIROS
- ❑ PERCEBER A RELAÇÃO ENTRE PLANEAMENTO E QUALIDADE DE VIDA

QUAL O TEMA DO NOSSO TRABALHO E A RAZÃO DA SUA ESCOLHA

- O trabalho realizado no âmbito da Unidade "Estudo de Caso" em Geografia A e o tema que o nosso grupo decidiu abordar foi a requalificação de um espaço devoluto, num espaço de lazer tanto para jovens como para séniores.
- O nosso grupo escolheu este tema, visto que a cidade na qual habitamos não oferece muitos espaços de lazer confortáveis e com 100% de segurança. E assim nós pensámos que seria bastante interessante propormos a reabilitação de um espaço abandonado e inútil, num espaço útil, verde, de lazer, para todas as faixas etárias.

1º PASSO

- Procurámos escolher, entre os espaços devolutos da cidade, um que fosse acessível e útil a um maior número de pessoas.
- Escolhemos um terreno localizado no bairro da Penha, que se situa entre prédios de habitação de classe média, perto da Universidade da Penha e da Escola Secundária Pinheiro e Rosa.

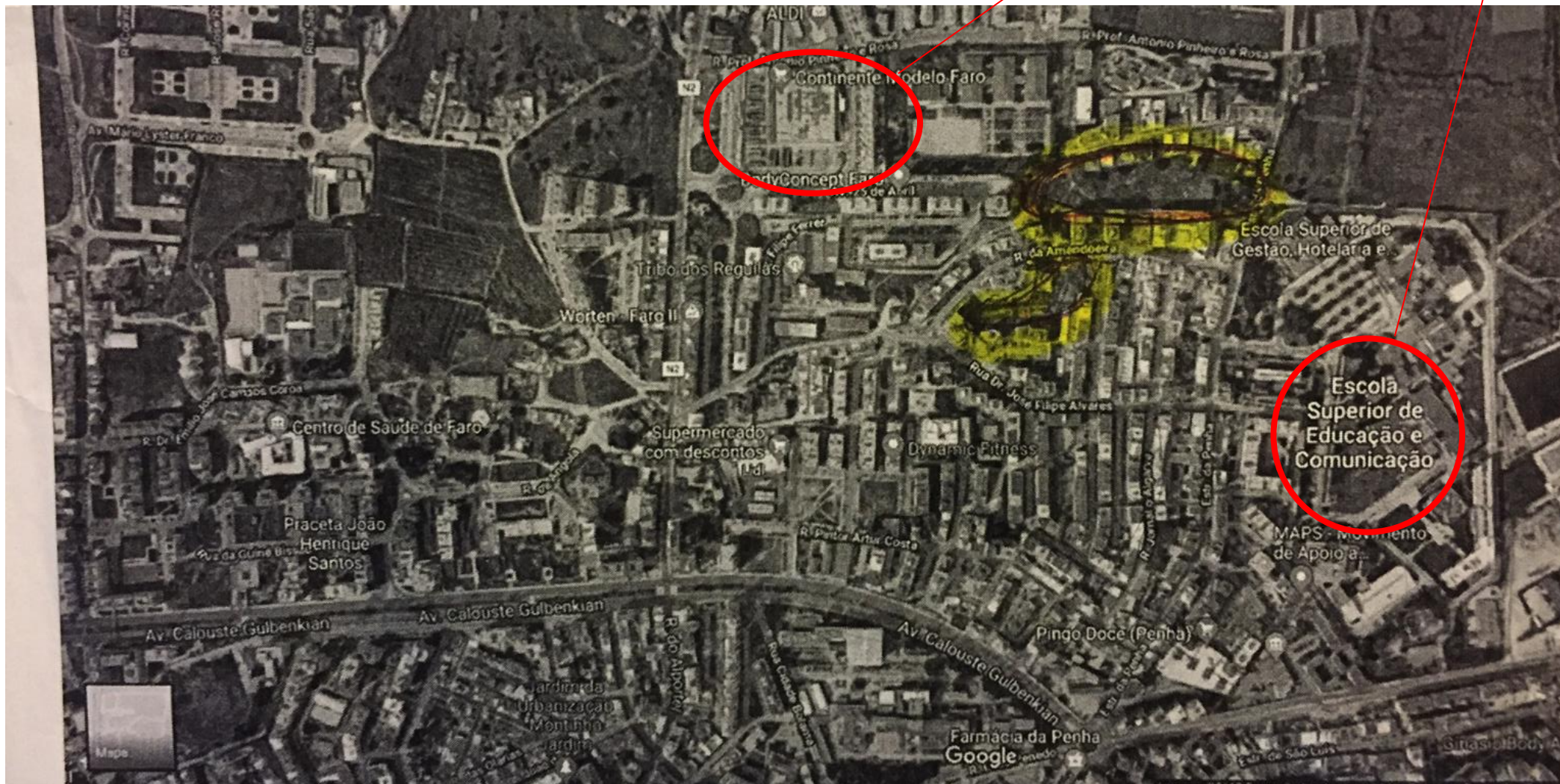


ESPAÇO ESCOLHIDO

ENQUADRAMENTO

Escola Secundária
Pinheiro e Rosa

Universidade do Algarve



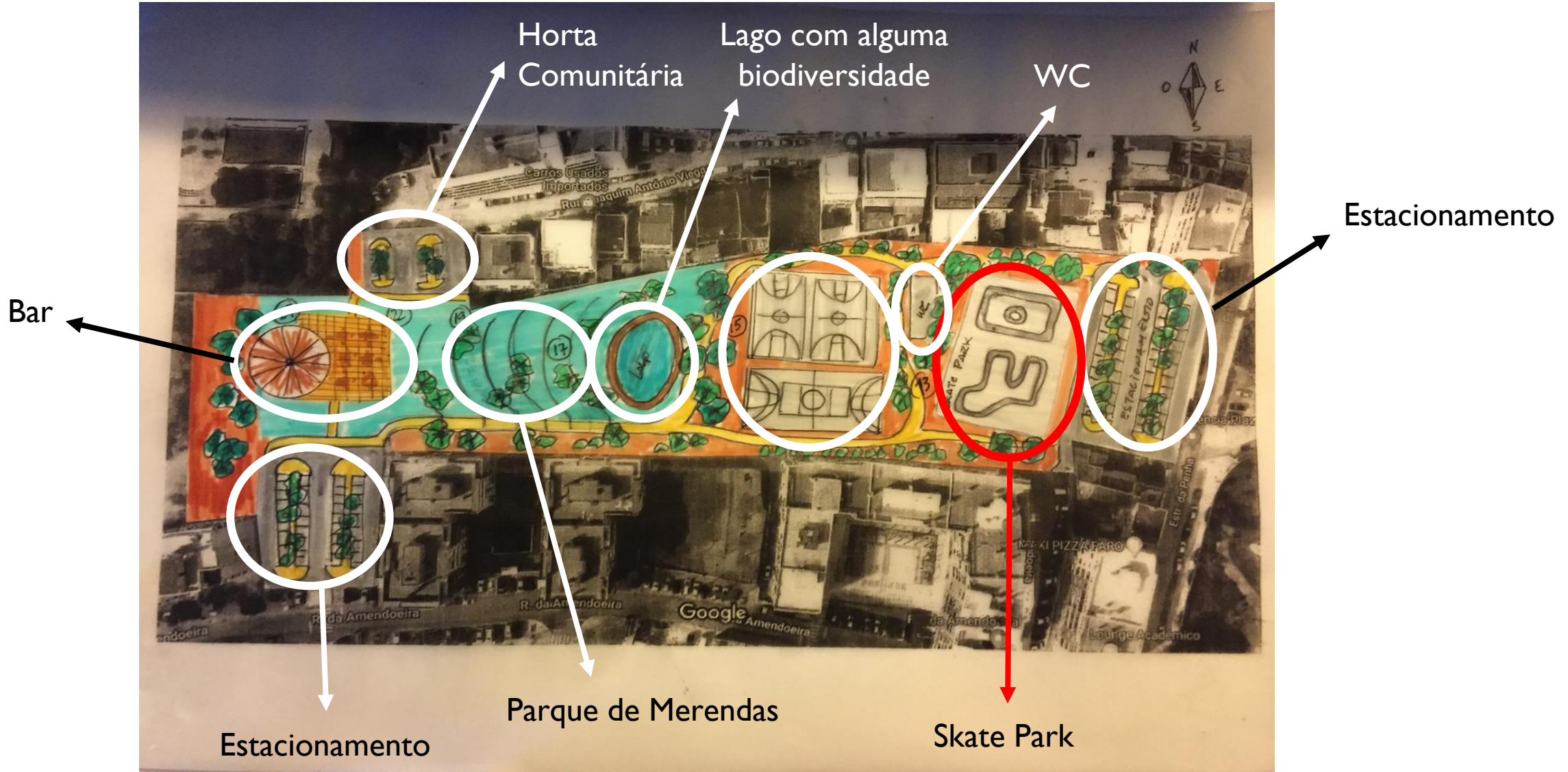
2º PASSO

- Fizemos uma visita ao local, para observação “in loco”, e concluimos que este terreno era excelente para ser transformado em “zona verde” de lazer.
- Procedemos ao esboço do projeto.
- Contudo, neste esboço, surgiram alguns problemas devido ao declive do terreno.

ANTES



DEPOIS

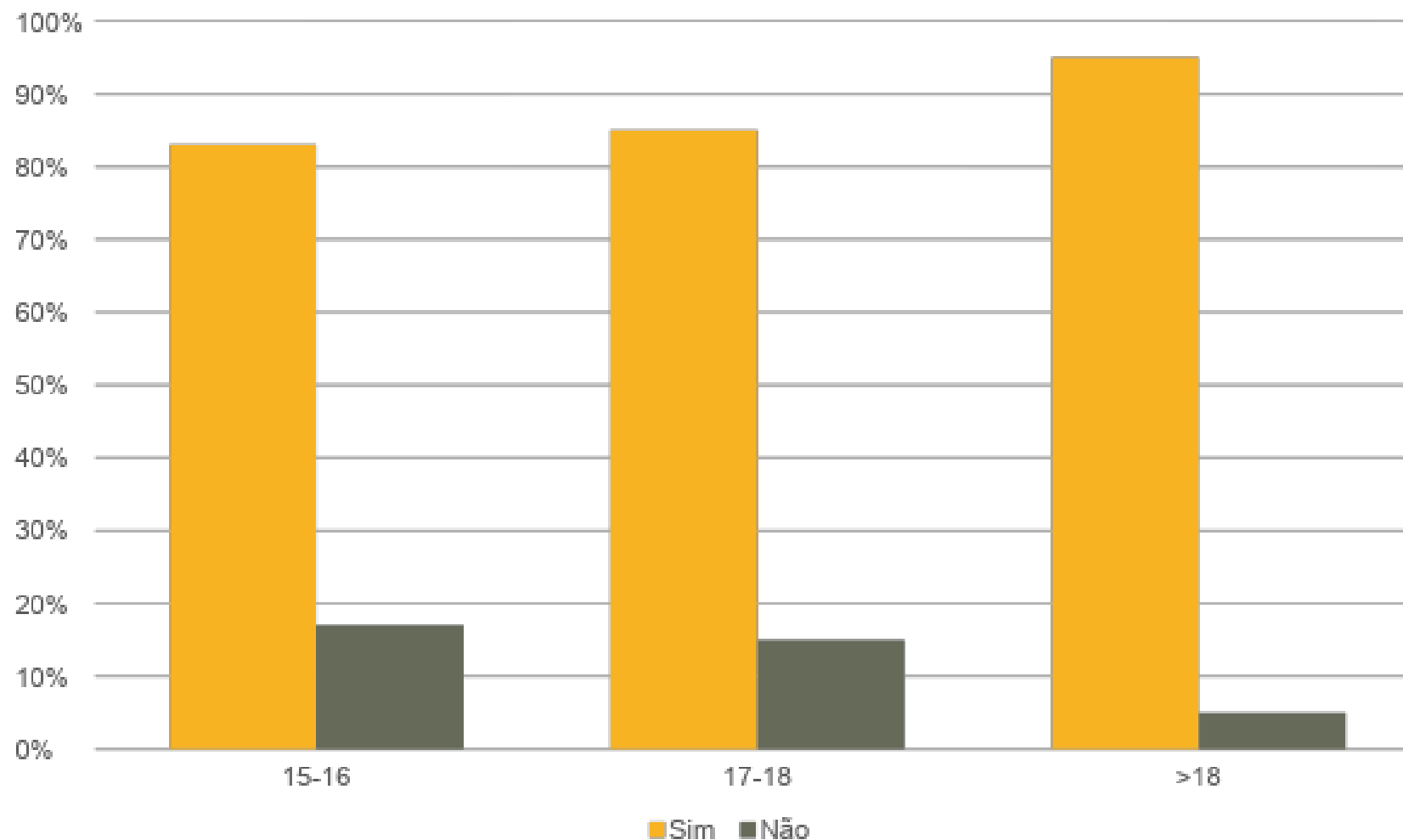


3ºPASSO

- Realizámos um estudo de opinião, através de inquéritos à população, que habita naquele bairro, especialmente aos jovens, sendo 200 o número de respondentes.
- Foram colocadas as seguintes questões:
 - QUESTÃO1- “Acha que existem falta de espaços verdes de lazer em Faro?”
 - QUESTÃO2-“Concorda que a reabilitação de espaços abandonados se direcionem para a construção de espaços verdes de lazer?”
 - QUESTÃO3- “Gostaria que houvesse a criação de espaços verdes perto de si?”
 - QUESTÃO4-“Que atividades lúdicas preferia num espaço verde de lazer?”:
 - . Campo desportivo,
 - . Skate park,
 - . Parque infantil,
 - . Espaços de merenda ou outros.

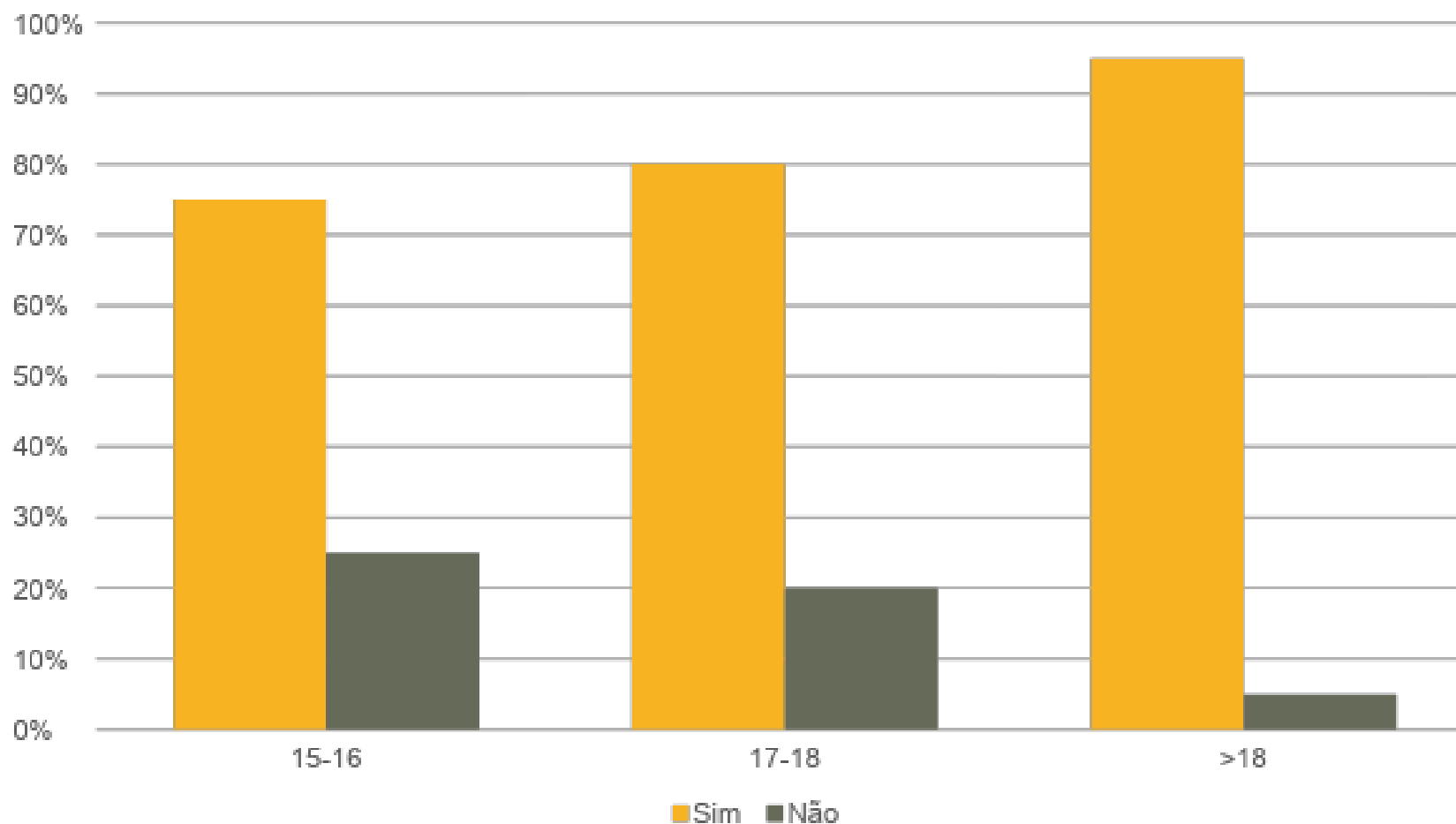
Resultado do inquéritos

Acha que existem falta de espaços verdes de lazer em Faro?



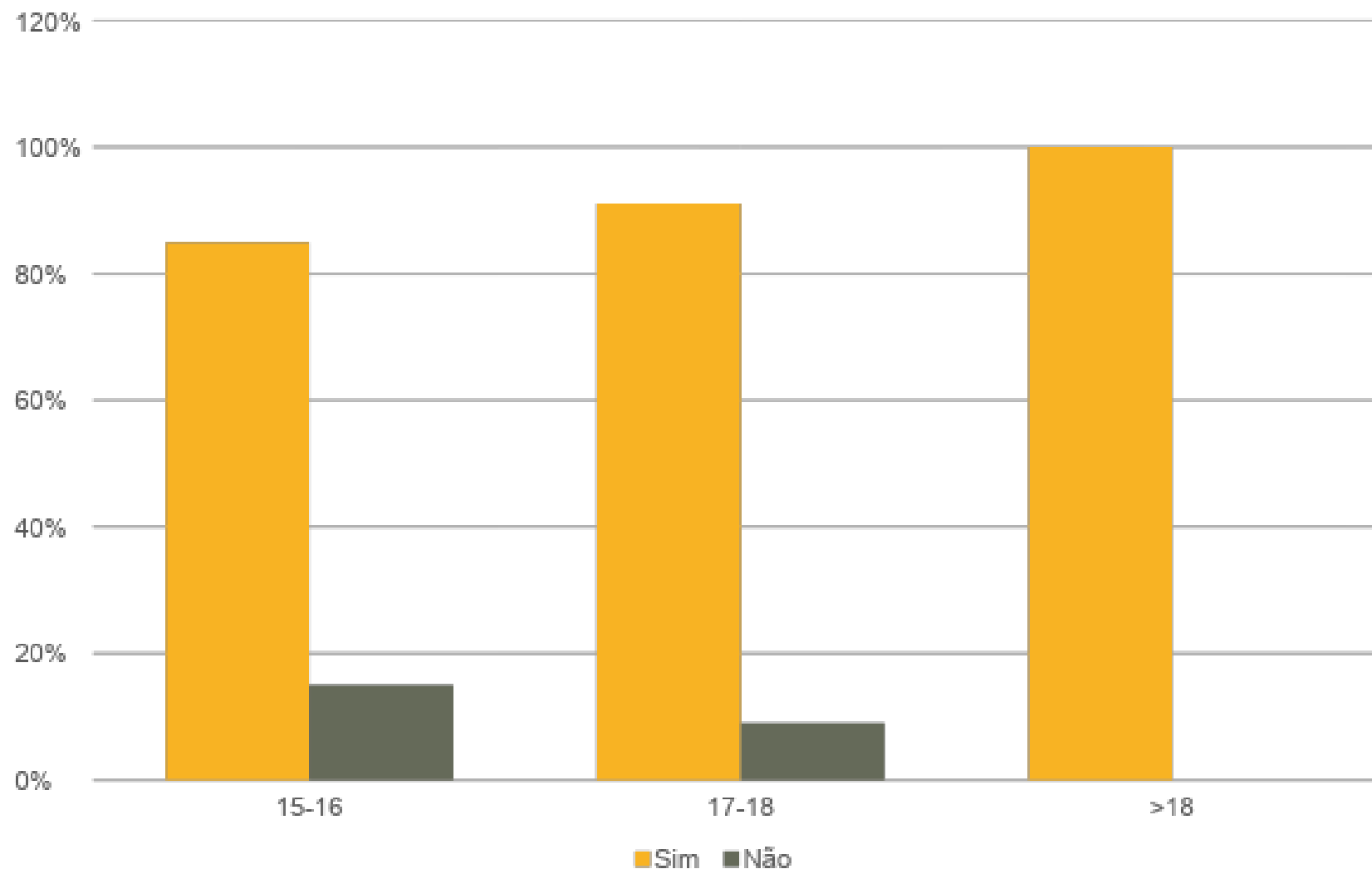
Resultado do inquéritos

Concorda que a reabilitação de espaços abandonados se direcionem para a construção de espaços verdes de lazer?



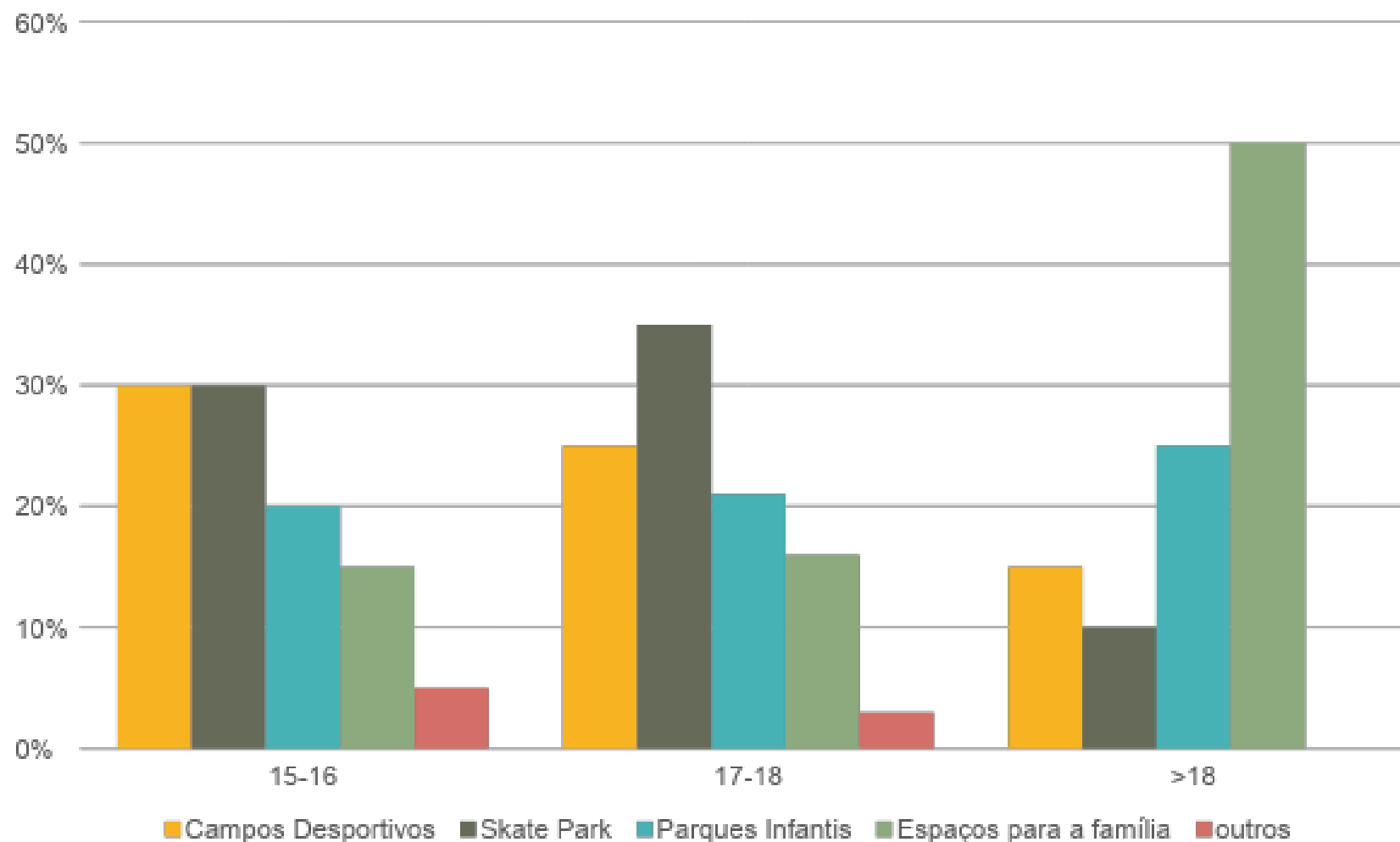
Resultado do inquéritos

Gostaria que houvessem espaços verdes perto de si?



Resultado do inquéritos

Que atividades lúdicas prefere num espaço verde de lazer?



Resumindo os inquéritos

- Para todas as questões, a resposta era SIM ou NÃO, exceto para a questão 4 que tinha várias hipóteses.
- Assim procedemos à análise dos dados e obtivemos os seguintes CONCLUSÕES:
 - Mais de 80% das pessoas inquiridas considera haver necessidade de espaços verdes de lazer em Faro e gostaria de os ter perto de si.
 - A população adulta é aquela que sente maior necessidade desses espaços e a faixa etária que pensa mais no meio ambiente e no bem-estar da população;
 - Uma vez que as opções de atividades de lazer se diferenciam com o nível etário, as nossas propostas foram nesse sentido.

4ºPASSO

- Após traçarmos o projeto dirigimo-nos à Câmara Municipal de Faro, para uma reunião com a Dra. Patrícia Coelho, que pertence ao grupo responsável pelo PDM de Faro. Apresentámos as nossas ideias e fomos muito apoiados com críticas construtivas.
- Completámos o trabalho de acordo com as informações que nos foram transmitidas e surgiu a seguinte memória descritiva.

MEMÓRIA DESCRITIVA

Definimos no Projeto:

- Dois estacionamentos - um pago e outro gratuito.
 - O estacionamento pago situa-se junto à estrada da Penha.
 - O estacionamento gratuito situa-se junto ao bar projetado.
- Temos um Skate Park que é direcionado, principalmente para os adolescentes, tal como os polidesportivos que também servirão para eventos da CMF.
- É proposto um lago junto ao parque de merendas. Este espaço estará principalmente vocacionado para o convívio entre famílias e amigos.
- Prevemos um bar que será uma fonte de receita para a CMF.
- Desenhámos uma horta comunitária destinada a quem quiser cultivar hortícolas cujos excedentes serão distribuídos por instituições.

CONCLUSÃO

A nossa cidade necessita de mais espaços verdes! Necessita de espaços de lazer! Faro é uma cidade jovem e bastante procurada por turistas e necessita de espaços mais acolhedores, tanto para quem nela trabalha, como para quem a visita.

Por outro lado, devem-se requalificar os espaços devolutos na cidade, transformando-os em áreas de lazer para os moradores, promovendo-se a sociabilidade das pessoas, evitando-se o sedentarismo e, acima de tudo, contribuindo para um melhor ambiente urbano.

Hoje é amplamente reconhecida a potencialidade dos espaços verdes nas cidades, para a manutenção da biodiversidade, para a melhoria da qualidade de vida e da qualidade ambiental.

FIM!!!!

OBRIGADO:

**À CÂMARA MUNICIPAL DE FARO PELO APOIO
QUE NOS DEU.**

OBRIGADO PELA VOSSA ATENÇÃO

morgado.dp@gmail.com

franciscograca.2001@gmail.com

rodrigoandrecanario@gmail.com

tpmiranda29@gmail.com